
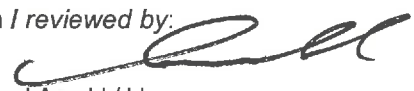


<b>Prüfbericht-Nr.:</b> <i>Test Report No.:</i>	<b>60244507-002</b>	<b>Auftrags-Nr.:</b> <i>Order No.:</i>	<b>3285772</b>	Seite 1 von 10 Page 1 of 10	
<b>Kunden-Referenz-Nr.:</b> <i>Client Reference No.:</i>	N/A	<b>Auftragsdatum:</b> <i>Order date:</i>	06.03.2019		
<b>Auftraggeber:</b> <i>Client:</i>	Sita Bauelemente GmbH, Ferdinand-Braun-Straße 1, 33378 Rheda-Wiedenbrück				
<b>Prüfgegenstand:</b> <i>Test item:</i>	Dachabläufe und Bodenabläufe ohne Geruchverschluss (Details siehe Seite 3) Roof drains and floor gullies without trap (Details see page 3)				
<b>Bezeichnung / Typ-Nr.:</b> <i>Identification / Type No.:</i>	SitaEasy Plus DN 100 und DN 70 mit Anschlussrohr SitaEasy Plus DN 100 and DN 70 with connecting pipe				
<b>Auftrags-Inhalt:</b> <i>Order content:</i>	Teilprüfung von Dachabläufen (Prüfung der Dichtheit) Part test of of roof drains (test of the tightness)				
<b>Prüfgrundlage:</b> <i>Test specification:</i>	EN 1253-2: 2015-03, EN 476:2011-04 Abläufe für Gebäude – Teil 2: Dachabläufe und Bodenabläufe ohne Geruchverschluss Abschnitt 5.2, 5.8 Allgemeine Anforderungen an Bauteile für Abwasserkanäle und -leitungen für Schwerkraftentwässerungssysteme Abschnitt 5.3				
<b>Wareneingangsdatum:</b> <i>Date of receipt:</i>	12.03.2019	Keine Fotodokumentation erforderlich  No photo documentation required			
<b>Prüfmuster-Nr.:</b> <i>Test sample No.:</i>	A000225471-001,002				
<b>Prüfzeitraum:</b> <i>Testing period:</i>	25.03.2019 – 23.04.2019				
<b>Ort der Prüfung:</b> <i>Place of testing:</i>	Würzburg				
<b>Prüflaboratorium:</b> <i>Testing laboratory:</i>	TRLP				
<b>Prüfergebnis*:</b> <i>Test result*:</i>	Pass				
<b>geprüft von / tested by:</b>		<b>kontrolliert von / reviewed by:</b>			
23.05.2019	Reiner Schlereth / SV 		24.05.2019	Gerd Arnold / LL 	
<b>Datum</b> <i>Date</i>	<b>Name / Stellung</b> <i>Name / Position</i>	<b>Unterschrift</b> <i>Signature</i>	<b>Datum</b> <i>Date</i>	<b>Name / Stellung</b> <i>Name / Position</i>	<b>Unterschrift</b> <i>Signature</i>
<b>Sonstiges / Other:</b> Dieser Prüfbericht ersetzt Prüfbericht Nr. 60244507-001 This test report replaced test report No. 60244507-001.					
<b>Zustand des Prüfgegenstandes bei Anlieferung:</b> <i>Condition of the test item at delivery:</i>		Prüfmuster vollständig und unbeschädigt <i>Test item complete and undamaged</i>			
* Legende: 1 = sehr gut      2 = gut      3 = befriedigend      4 = ausreichend      5 = mangelhaft P(ass) = entspricht o.g. Prüfgrundlage(n)      F(ail) = entspricht nicht o.g. Prüfgrundlage(n)      N/A = nicht anwendbar      N/T = nicht getestet Legend: 1 = very good      2 = good      3 = satisfactory      4 = sufficient      5 = poor P(ass) = passed a.m. test specification(s)      F(ail) = failed a.m. test specification(s)      N/A = not applicable      N/T = not tested					
<b>Dieser Prüfbericht bezieht sich nur auf das o.g. Prüfmuster und darf ohne Genehmigung der Prüfstelle nicht auszugsweise vervielfältigt werden. Dieser Bericht berechtigt nicht zur Verwendung eines Prüfzeichens.</b> <i>This test report only relates to the a. m. test sample. Without permission of the test center this test report is not permitted to be duplicated in extracts. This test report does not entitle to carry any test mark.</i>					

v04



Prüfbericht-Nr.: 60244507-002  
Test Report No.:

Seite 3 von 10  
Page 3 of 10

**Produktbeschreibung**  
**Product description**

<b>1 Produktdetails</b>	<b>1 Product details</b>
Flachdachablauf SitaEasy Plus DN 100 Abflusstutzen waagrecht mit Anschlussrohr aus PE-HD Flachdachablauf SitaEasy Plus DN 70 Abflusstutzen waagrecht mit Anschlussrohr aus PE-HD	<i>Flat roof gully SitaEasy Plus DN 100 spigot horizontal with connecting pipe made of PE/HD Flat roof gully SitaEasy Plus DN 70 spigot horizontal with connecting pipe made of PE/HD</i>
Der Hersteller beauftragte die Prüfstelle die Dichtheit an der Verbindung Flachdachablauf-Anschlussrohr nach EN 1253-2 Abschnitt 5.2 und nach EN 476 Abschnitt 5.3 zu prüfen.	<i>The manufacturer ordered the test laboratory to test the tightness at the connection flat roof gully-connecting pipe in accordance to EN 1253-2 section 5.2 and EN 476 section 5.3</i>
<b>2 Ausstattung / Zubehör</b>	<b>2 Equipment / Accessories</b>
Serie: SitaEasy Plus	<i>Series: SitaEasy Plus</i>
<b>3 Maße / Gewicht</b>	<b>3 Dimensions / Weight</b>
Siehe Abschnitt D des Prüfberichtes.	<i>See clause D of the test report.</i>
<b>4 Verwendete Materialien</b>	<b>4 Used materials</b>
Siehe Abschnitt D 4.3 dieses Prüfberichtes.	<i>See clause D 4.3 of this test report.</i>
<b>5 Prüfverfahren</b>	<b>5 Test procedures</b>
Die Prüfungen wurden nach den Anforderungen folgender Normen durchgeführt:  Abläufe für Gebäude – Teil 2: Dachabläufe und Bodenabläufe ohne Geruchverschluss Deutsche Fassung EN 1253-2:2015-03 Abschnitt 5.2, 5.8 Allgemeine Anforderungen an Bauteile für Abwasserkanäle und –leitungen für Schwerkraftentwässerungssysteme EN 476: 2011-04 Abschnitt 7.4 (Siehe Abschnitt D des Prüfberichtes)	<i>The tests are carried out according to the requirements of the following standards:  Gullies for buildings – Part 2: Roof drains and floor gullies without trap; German version EN 1253-2:2015-03 Section 5.2, 5.8 General requirements for components used in discharge pipes, drains and sewers for gravity systems EN 476:1997-08 section 7.4 (See clause D of the test report)</i>
<b>6 Fotodokumentation</b>	<b>6 Photo documentation</b>
-	-
<b>7 Eingereichte Unterlagen</b>	<b>7 Submitted documents</b>
Es liegen folgende Dokumente vor: <ul style="list-style-type: none"> <li>• Zeichnungen / Stücklisten</li> <li>• Montageanleitung</li> </ul>	<i>The following documents are available: <ul style="list-style-type: none"> <li>• Drawings / material lists</li> <li>• assembly instruction,</li> </ul> </i>

Prüfbericht-Nr.: 60244507-002  
Test Report No.:

Seite 4 von 10  
Page 4 of 10

<b>A Allgemeines</b>		<b>A General</b>
Der Originaltext der Norm wurde teilweise gekürzt. Details enthalten die Original-Dokumente.		<i>The content of the standard was partly packed. For details, be referred to the original document.</i>
<b>B Messunsicherheit</b>		<b>B Uncertainty of measurement</b>
Die Prüfergebnisse sind mit einer Messunsicherheit behaftet. Normative Anforderungen zur Messunsicherheit, soweit zutreffend, werden eingehalten. Sofern nicht gesondert angegeben beträgt die kombinierte Standardunsicherheit für das Gesamtergebnis $\leq 5\%$ .		<i>The test results have a degree of measurement uncertainty. If applicable, the uncertainty of measurement complies with the requirements of the standards. If the uncertainty of measurement is not separately specified, the combined standard uncertainty of the overall result is <math>\leq 5\%</math>.</i>
<b>C Wichtige Hinweise</b>		<b>C Important notice</b>
Sollte der Inhalt des Prüfberichtes einer Auslegung bedürfen, so ist der deutsche Text maßgebend.		<i>Should the content of the test report needs any interpretation, the German text shall be leading.</i>
Die Bewertung erfolgt in dieser Berichtsform in der Mittelspalte, Legende siehe Deckblatt.	P F N/A N/T	<i>The evaluation in this report format is given in the middle column, legend see front page.</i>
<b>Auftraggeber:</b>		<b>Client:</b>
SITA Bauelemente GmbH Ferdinand-Braun-Str. 1 D-33378 Rheda-Wiedenbrück		<i>SITA Bauelemente GmbH Ferdinand-Braun-Str. 1 D-33378 Rheda-Wiedenbrück</i>
<b>Herstellwerk:</b>		<b>Production plant:</b>
Wie vor		<i>As above</i>

**Prüfbericht-Nr.: 60244507-002**  
Test Report No.:

Seite 5 von 10  
Page 5 of 10

<b>D Prüfung nach Norm EN 1253-2</b>		<b>D Testing according standard EN 1253-2</b>
<b>D 1 Anwendungsbereich</b>		<b>D 1 Scope</b>
Siehe EN 1253-2:2015		See EN 1253-2:2015
<b>D 2 Normative Verweisungen</b>		<b>D 2 Normative references</b>
Siehe EN 1253-2:2015		See EN 1253-2:2015
<b>D 3 Begriffe</b>		<b>D 3 Terms and definitions</b>
Siehe EN 1253-2:2015		See EN 1253-2:2015
<b>D 4 Anforderungen nach EN 1253-2</b>		<b>D 4 Requirements in accordance to EN 1253-2</b>
<b>D 4.1 Wasserdichtheit von Ablaufkörpern</b>		<b>D 4.1 Watertightness of gullies</b>
Siehe EN 1253-2:2015		See EN 1253-2:2015
Ergebnisse siehe Abschnitt D 5.1 des Prüfberichtes.		Results see clause D 5.1 of the test report.
<b>D 4.2 Beständigkeit gegen Witterungseinflüssen</b>		<b>D 4.1 Design and construction</b>
Ergebnisse siehe Abschnitt D 5.1 des Prüfberichtes.		Results see clause D 5.1 of the test report.
<b>D 5 Prüfverfahren</b>		<b>D 5 Test methods</b>
<b>D 5.1 Wasserdichtheit von Dachablauf-, Bodenablaufkörpern und Aufsatzstücken</b>		<b>D 5.1. Watertightness of flat roof gully, floor gully and extension</b>
Siehe EN 1253-2:2015		See EN 1253-2:2015
Die Durchführung erfolgte nach Abschnitt 5.2 von EN 1253-2 vor und nach der Beständigkeit gegen Witterungseinflüssen (Abschnitt 5.8). Das Anschlussrohr wurde entsprechend der Einbauanleitung an den Flachdachablauf montiert. (Drehmoment 3 Nm). Dabei wurden folgenden Ergebnisse ermittelt.		The procedure was done in accordance with section 5.2 of EN 1253-2 bevor and after the test of determination of resistance in climatic influences (Section 5.8). The connecting pipe was mounted to the flat roof gully according to the installation instructions (torque 3 Nm) The following results have been ascertained.

Prüfbericht-Nr.: 60244507-002  
Test Report No.:

Seite 6 von 10  
Page 6 of 10

1. Dichtheit vor der Bestätigung gegen Witterungseinflüsse			1. Tightness before determination of resistance in climatic influences		
Bezeichnung	Anforderung	Ergebnis	Designation	Requirement	Result
Flachdach- ablauf SitaEasy Plus DN 100 mit Anschlussrohr	Kein Wasseraustritt bei 10KPa/15min	Kein Wasseraustritt	Flat roof gully SitaEasy Plus DN 100 with connecting pipe	No water leaks at 10KPa/15min	No water leaks
Flachdach- ablauf SitaEasy Plus DN 70 mit Anschlussrohr		Kein Wasseraustritt	Flat roof gully SitaEasy Plus DN 70 with connecting pipe		No water leaks
2. Beständigkeit gegenüber Witterungseinflüssen			2. Determination of resistance in climatic influences		
Flachdach- ablauf SitaEasy Plus DN 100 mit Anschlussrohr	Es dürfen keine Schäden entstehen die die Funktion beein- trächtigen	Keine Schäden festgestellt	Flat roof gully SitaEasy Plus DN 100 with connecting pipe	No damage may occur could affect the function of the unit	No damage detected
Flachdach- ablauf SitaEasy Plus DN 70 mit Anschlussrohr		Keine Schäden festgestellt	Flat roof gully SitaEasy Plus DN 70 with connecting pipe		No damage detected
3. Dichtheit nach der Bestätigung gegen Witterungseinflüsse			3. Tightness after determination of resistance in climatic influences		
Bezeichnung	Anforderung	Ergebnis	Designation	Requirement	Result
Flachdach- ablauf SitaEasy Plus DN 100 mit Anschlussrohr	Kein Wasseraustritt bei 10KPa/15min	Kein Wasseraustritt	Flat roof gully SitaEasy Plus DN 100 with connecting pipe	No water leaks at 10KPa/15min	No water leaks
Flachdach- ablauf SitaEasy Plus DN 70 mit Anschlussrohr		Kein Wasseraustritt	Flat roof gully SitaEasy Plus DN 70 with connecting pipe		No water leaks
<b>Bewertung</b>		<b>P</b>	<b>Evaluation</b>		

Prüfbericht-Nr.: 60244507-002  
Test Report No.:

Seite 7 von 10  
Page 7 of 10

<b>D 6 Anforderungen nach EN 476</b>		<b>D 4 Requirements in accordance to EN 476</b>
<b>D 6.1 Wasserdichtheit von Verbindungen</b>		<b>D 4.1 Watertightness of connectings</b>
Siehe EN 476:2011-04		See EN 476:2011-04
Ergebnisse siehe Abschnitt D 7.1 des Prüfberichtes.		Results see clause D 7.1 of the test report.
<b>D 7 Prüfverfahren</b>		<b>D 7 Test methods</b>
<b>D 7.1 Wasserdichtheit von Verbindung Dachablauf-Anschlussrohr</b>		<b>D 7.1. Watertightness of connectings flat roof gully-connecting pipe</b>
Siehe EN 476:2011-04  Die Durchführung erfolgte nach Abschnitt 7.4 von EN 476 vor und nach der Beständigkeit gegen Witterungseinflüssen. Das Anschlussrohr wurde entsprechend der Einbauanleitung an den Flachdachablauf montiert. (Drehmoment 3 Nm). Dabei wurden folgenden Ergebnisse ermittelt.		See EN 476:2011-04  <i>The procedure was done in accordance with section 7.4 of EN 476 bevor and after the test of determination of resistance in climatic influences . The connecting pipe was mounted to the flat roof gully according to the installation instructions (torque 3 Nm) The following results have been ascertained.</i>

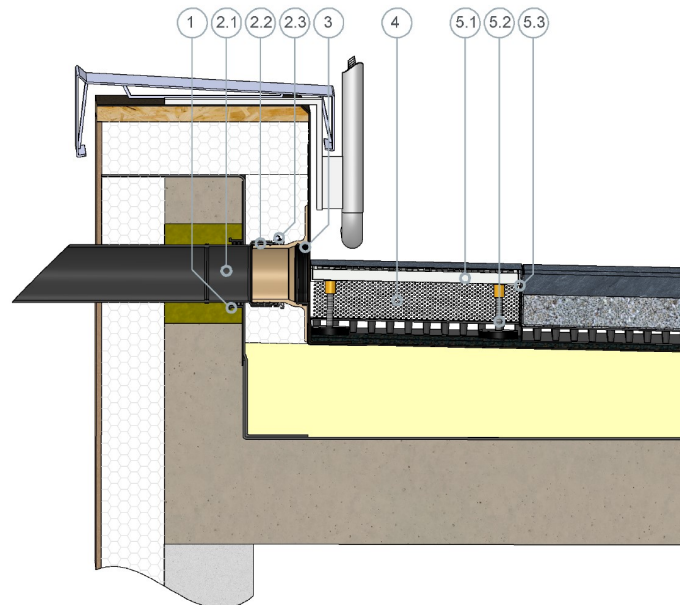
1. Dichtheit vor der Bestätigung gegen Witterungseinflüsse			1. Tightness before determination of resistance in climatic influences		
Bezeichnung	Anforderung	Ergebnis	Designation	Requirement	Result
Flachdach- ablauf SitaEasy Plus DN 100 mit Anschlussrohr	Kein Wasseraustritt bei 50KPa/5min	Kein Wasseraustritt	Flat roof gully SitaEasy Plus DN 100 with connecting pipe	No water leaks at 50KPa/5min	No water leaks
Flachdach- ablauf SitaEasy Plus DN 70 mit Anschlussrohr		Kein Wasseraustritt	Flat roof gully SitaEasy Plus DN 70 with connecting pipe		No water leaks
2. Beständigkeit gegenüber Witterungseinflüssen			2. Determination of resistance in climatic influences		
Flachdach- ablauf SitaEasy Plus DN 100 mit Anschlussrohr	Es dürfen keine Schäden entstehen die die Funktion beein- trächtigen	Keine Schäden festgestellt	Flat roof gully SitaEasy Plus DN 100 with connecting pipe	No damage may occur could affect the function of the unit	No damage detected
Flachdach- ablauf SitaEasy Plus DN 70 mit Anschlussrohr		Keine Schäden festgestellt	Flat roof gully SitaEasy Plus DN 70 with connecting pipe		No damage detected
3. Dichtheit nach der Bestätigung gegen Witterungseinflüsse			3. Tightness after determination of resistance in climatic influences		
Flachdach- ablauf SitaEasy Plus DN 100 mit Anschlussrohr	Kein Wasseraustritt bei 50KPa/5min	Kein Wasseraustritt	Flat roof gully SitaEasy Plus DN 100 with connecting pipe	No water leaks at 50KPa/5min	No water leaks
Flachdach- ablauf SitaEasy Plus DN 70 mit Anschlussrohr		Kein Wasseraustritt	Flat roof gully SitaEasy Plus DN 70 with connecting pipe		No water leaks
Anmerkung: Die Dichtheitsprüfungen wurden am Flachdachablauf SitaEasy Plus durchgeführt. Das Anschlussrohr DN 70 und DN 100 kann auch an weitere Stutzen von Flachdachabläufen angeschlossen werden die der EN 1253-2 entsprechen.			Note: The tightness tests were carried out on flat roof gully SitaEasy Plus. The connection pipe DN 70 und DN 100 can be also connected to further flat roof gullies which are in accordance to EN 1253-2.		
<b>Bewertung</b>		<b>P</b>	<b>Evaluation</b>		



<b>Anhang:</b>	<b>Annex:</b>
<b>Zeichnungen</b>	<b>Drawings</b>

leicht entwässern. 

## Einbaubeispiel Sita**Easy** Plus mit SitaMore PE-Anschlussrohr im nicht be- lüfteten Dachaufbau



1 SitaMore Dampfsperrplatte flex

SitaMore PE-Anschlussrohr bestehend aus:  
2.1 PE-Anschlussmuffe mit Rohr  
2.2 Dichtung  
2.3 Schlauchschelle

3 SitaEasy Plus

4 SitaDrain Kiesleiste

SitaDrain Terra bestehend aus:  
5.1 Gitterrost  
5.2 Gummimetallpuffer  
5.3 Rahmen

Nicht belüfteter Dachaufbau mit Plattenbelag im Splittbett nach den aaRdT mit:  
- Plattenbelag  
- Splittbett  
- Filtervlies  
- Flächendrainage  
- Bautenschutzmatte  
- Abdichtung  
- Wärmedämmung  
- Dampfsperre  
- Unterkonstruktion  
- Attikadurchbruch mit Fugenband

Dieses Einbaubeispiel dient nur als Anschauungsdetail und ist ein allgemeiner, unverbindlicher Vorschlag. Die Ausführung ist nur schematisch dargestellt und ersetzt in keinem Fall die erforderliche Werk-, Detail- und Montageplanung der zuständigen Fachunternehmen. Die Anwendbarkeit, Vollständigkeit und Maße sind vom Kunden/Planer/Verarbeiter etc. beim jeweiligen Bauvorhaben eigenverantwortlich zu prüfen und auf die örtlichen Gegebenheiten anzupassen bzw. abzustimmen. Angrenzende Gewerke sind schematisch ohne Gewähr auf Vollständig- und Richtigkeit dargestellt. Die jeweiligen technischen Vorgaben in den Merkblättern, Verarbeitungsrichtlinien und Systemzulassungen sind zu beachten.

