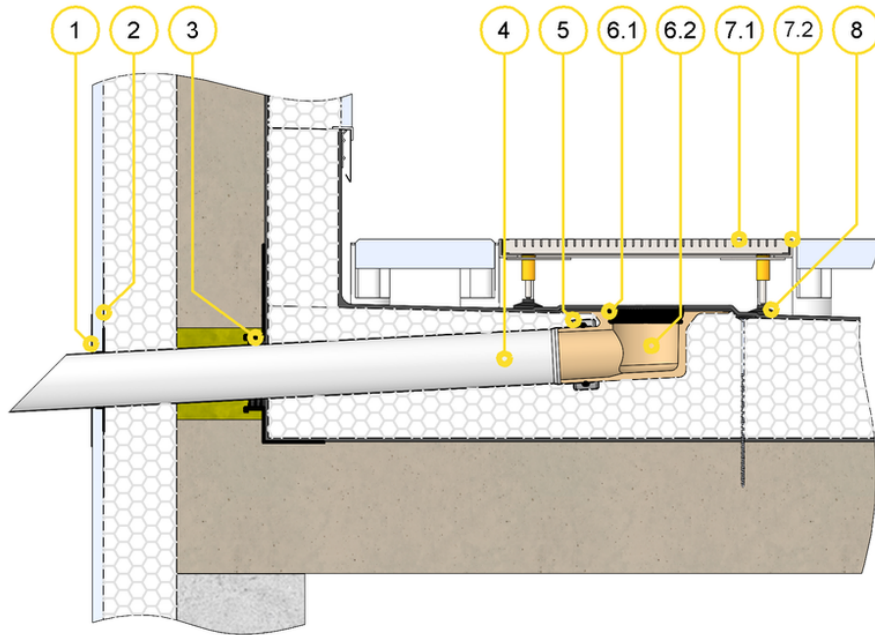


SitaCompact

abgewinkelterhöhter Einbau für die Notentwässerung im nichtbelüfteten Dachaufbau mit Plattenbelag



Bauteile

- 1 SitaAttika Fassaden-Abdeckplatte
 - 2 SitaMore Dichtmanschette für WDVS
 - 3 SitaMore Dampfsperplatte
 - 4 SitaPipe Edelstahl Rohr
 - 5 SitaPipe Edelstahl Sicherungsschelle
- SitaCompact abgewinkelt bestehend aus:**

- 6.1 Wunschanschlussmanschette
 - 6.2 Grundkörper
- SitaDrain® Terra bestehend aus:**
- 7.1 Gitterrost
 - 7.2 Rahmen
 - 8 SitaDrain® Gelenkfüße

Dachaufbau

- Nicht belüfteter Dachaufbau nach den aaRdT mit:
- + Plattenbelag auf Stelzlager
 - + Abdichtung
 - + Wärmedämmung
 - + Dampfsperre
 - + Unterkonstruktion

Dieses Einbaubeispiel dient nur als Anschauungsdetail und ist ein allgemeiner, unverbindlicher Vorschlag. Die Ausführung ist nur schematisch dargestellt und ersetzt in keinem Fall die erforderliche Werk-, Detail- und Montageplanung der zuständigen Fachunternehmen. Die Anwendbarkeit, Vollständigkeit und Maße sind vom Kunden/Planer/-Verarbeiter etc. beim jeweiligen Bauvorhaben eigenverantwortlich zu prüfen und auf die örtlichen Gegebenheiten anzupassen bzw. abzustimmen. Angrenzende Gewerke sind schematisch ohne Gewähr auf Vollständig- und Richtigkeit dargestellt. Die jeweiligen technischen Vorgaben in den Merkblättern, Verarbeitungsrichtlinien und Systemzulassungen sind zu beachten.

Sita Bauelemente GmbH
 Ferdinand-Braun-Straße 1 - 33378 Rheda-Wiedenbrück
 T +49 2522 8340-0 E info@sita-bauelemente.de W sita-bauelemente.de

Technischer Service
 T +49 2522 8340-160
 E technik@sita-bauelemente.de